

20 let s Vámi



Významné regenerace zděných i panelových bytových a občanských staveb systémem STAVO vyvinutým a používaným STAVOPROJEKTOU

<i>Realizované stavby</i>	<i>Místo</i>	<i>Rok</i>
1 Stará Osada 26	Brno-Židenice	1991
2 M.Kudeřikové 13-17	Brno-Julíánov	1992
3 Kašnice	Kašnice	1993
4 Kunštátská 2,4	Brno-Řečkovice	1994
5 Třískalova 2,6	Brno-Lesná	1994
6 ZŠ Slatina	Brno-Slatina	1994
7 Šámalova 60	Brno-Židenice	1995
8 ZŠ Kuldova 38	Brno-Židenice	1995
9 ZŠ nám.Míru 3	Brno-střed	1995
10 Krásného 63-73	Brno-Julíánov	1996
11 MMB , OVV	Brno -Kounicova 67	1996
12 MMB, OVV	Brno-Husova 5	1996
13 Chopinova 1,3	Brno-Kohoutovice	1996
14 ZŠ Křídlovická	Brno-střed	1997
15 Chopinova 9	Brno-Kohoutovice	1997
16 Chopinova 11,13	Brno-Kohoutovice	1997
17 Chopinova 2,4	Brno-Kohoutovice	1997
18 Chopinova 5,7	Brno-Kohoutovice	1997
19 Bellova 3-13	Brno-Kohoutovice	1997
20 Bellova 40-44	Brno-Kohoutovice	1998
21 Bellova 4-14	Brno-Kohoutovice	1998
22 Herčíkova 1	Brno-Kr.Pole	1998
23 Bieblova 1-21	Brno-Černá Pole	1998
24 Bieblova 34-36	Brno-Černá Pole	1998
25 Pavlovská 2	Brno-Kohoutovice	1998
26 Kubešova 2-14	Brno-Kr.Pole	1998
27 Bystřínova 2-20	Brno-Kr.Pole	1998
28 Bellova 34,36,38	Brno-Kohoutovice	1998
29 Mazouřova 1,3,5	Brno-Židenice	1999
30 Záhřebská 12	Brno-Kr.Pole	1999
31 Krásného 45-55	Brno-Židenice	1999
32 Špitálka 7a	Brno-střed	1999
33 Botanická 3	Brno-střed	1999
34 Stojanova 4,6,8	Brno-střed	1999
35 Cihlářská 20	Brno-střed	1999
36 náměstí SNP 13-17	Brno-Černá Pole	1999
37 Bieblova 34,36	Brno-Černá Pole	1999
38 Vaculíkova 1-12	Brno-Lesná	1999
39 Pavlovská 4,6,8,14	Brno-Kohoutovice	1999
40 Voříškova 4	Brno-Kohoutovice	1999
41 Bellova 15-25	Brno-Kohoutovice	2000
42 Bellova 46-50	Brno-Kohoutovice	2000
43 Nová Radnice	Brno-střed	2000
44 Mikulčická	Brno-Slatina	2000
45 Pavlovská 19-23	Brno-Kohoutovice	2000
46 Bieblova 2-14	Brno-Černá Pole	2000
47 Stará Osada 20,22,24	Brno-Židenice	2000
48 Šrámkova 3-13	Brno-Lesná	2000
49 Brechtova 8-18	Brno-Lesná	2000
50 Chodská 7,9,	Brno-Kr.Pole	2000

<i>Realizované stavby</i>	<i>Místo</i>	<i>Rok</i>
51 Ibsenova 9-11	Brno-Lesná	2001
52 Voříškova 2	Brno-Kohoutovice	2001
53 MMB odbor dopravy	Brno -Kounicova 67	2001
54 Kamenačky 51-57	Brno-Juliánov	2001
55 Merhautova 210-214	Brno-Černá Pole	2001
56 Záhřebská 14	Brno-Žabovřesky	2001
57 Merhautova 218-222	Brno-Černá Pole	2001
58 Richtrova 1,3,5	Brno-Kohoutovice	2001
59 H.Malířové 4-14	Brno-Lesná	2001
60 Tábor 57,59,61,63	Brno-Kr.Pole	2002
61 Pavlovská 7,9,11	Brno-Kohoutovice	2002
62 Vychodilova 12	Brno-Žabovřesky	2002
63 H.Malířové 1,2,3	Brno-Lesná	2002
64 Haškova 5-15	Brno-Lesná	2002
65 Stamicova 1	Brno-Kohoutovice	2002
66 Stamicova 3	Brno-Kohoutovice	2002
67 Stamicova 5	Brno-Kohoutovice	2002
68 Pavlovská 7-11, 13-17	Brno-Kohoutovice	2002
69 Blažkova 1-8	Brno-Lesná	2002
70 Voříškova 19-33	Brno-Kohoutovice	2002
71 Jurkovičova 8-16	Brno-Lesná	2002
72 Kamenačky 51-57	Brno-Židenice	2003
73 Brechtova 1-5	Brno-Lesná	2003
74 Bučovická 14,16,18	Brno-Slatina	2003
75 Mozolky 55-61	Brno-Židenice	2003
76 Na Loučkách 1200 - 1203	Kuřim	2004
77 Gorkého 56	Brno-střed	2004
78 Musorgského 1-9	Brno-Kohoutovice	2004
79 U Velké ceny 16,18,20	Brno-Kohoutovice	2004
80 Vev.Bítýška 649	V.Bítýška	2004
81 Vev.Bítýška 647	V.Bítýška	2004
82 Skopalíkova 30-34	Brno-Židenice	2004
83 Jurkovičova 17-19	Brno-Lesná	2004
84 Ježkova 1-8	Brno-Lesná	2004
85 Fillova 2-13	Brno-Lesná	2004
86 Brněnská 1258	Kuřim	2004
87 Šrámkova 3-13	Brno-Lesná	2004
88 Družstevní 10,11	Adamov	2004
89 G.Preissové 1	Brno-Žabovřesky	2004
90 G.Preissové 3	Brno-Žabovřesky	2004
91 Schwaigrova 1,3,5,7,9,11	Brno - Komárov	2004
92 Mjr.Nováka 22,24,26	Ivančice	2004
93 Schodova 12,14,16	Brno-střed	2004
94 Pavlovská 25-35	Brno-Kohoutovice	2004
95 Třískalova 9	Brno-Lesná	2004
96 Třískalova 22	Brno-Lesná	2004
97 Boetingerova 1-5	Brno-Židenice	2004
98 Boetingerova 7-11	Brno-Židenice	2004
99 Hodonínská 1-23	Brno-Jih	2004
100 Chalabalova 5	Brno-Kohoutovice	2005
101 Turgeněvova 2-6	Brno-Černovice	2006
102 Brněnská 1417-1421	Šlapanice	2006

<i>Realizované stavby</i>	<i>Místo</i>	<i>Rok</i>
103 Osvobození 1652-4	Tišnov	2005
104 Haškova 1	Brno-Lesná	2005
105 Voříšková 35-41	Brno-Kohoutovice	2005
106 Vltavská 5,7	Brno-St.Lískovec	2005
107 Za školou 5,7,9	Brno-Komárov	2005
108 U Světlé	V.Meziříčí	2005
109 Polní 7,9,11	Ivančice	2005
110 Polní 10,12,14	Ivančice	2005
111 Za mostem 2-16	Brno-jih	2005
112 Dědická 14,16,18	Brno-Slatina	2005
113 Strážnická 2,4,6	Brno-Slatina	2005
114 M.Pujmanové 3,5	Prostějov	2005
115 Rousínovská 1,3,5	Brno-Slatina	2005
116 Mokrá 328-338- I.etapa	Mokrá	2005
117 Dědická 13,15,17	Brno-Slatina	2005
118 Kremlíčková 2,4	Brno-Řečkovice	2006
119 Mjr.Nováka 28,30	Ivančice	2006
120 Brožíkova 2-13	Brno-Lesná	2006
121 KD Rubín	Brno-Žabovřesky	2006
122 Družstevní 8,9	Adamov	2006
123 Králova 1681-82	Tišnov	2006
124 Na Loučkách 1200-3	Kuřim	2006
125 Oblá 6	Brno-N.Lískovec	2006
126 Šrámkova 3-13	Brno-Lesná	2006
127 Vsetínská 8-18	Brno-střed	2006
128 Libušino údolí 150	Brno-Kohoutovice	2006
129 Prokofjevova 1-11	Brno-Kohoutovice	2006
130 Sadová 16-20	Adamov	2006
131 Ondrouškova 17-21	Brno-Bystrc	2006
132 Přední 7	Brno-Černovice	2007
133 Blatouchova 7	Brno-Černovice	2007
134 ul.9.května 11-15	Blansko	2007
135 Králova 1675-1676	Kuřim	2007
136 Na Loučkách 1219 a 1220	Kuřim	2007
137 Na Loučkách 1213-1214	Kuřim	2007
138 Na Loučkách 1204a 1205	Kuřim	2007
139 Dědická 2-6	Brno-Slatina	2007
140 Merhautova 202-206	Brno-Černá Pole	2007
141 Mokrá 331-334	Mokrá	2007
142 Vsetínská 8-18	Brno-střed	2007
143 Dubová 13-17	Brno-Jundrov	2007
144 Sv.Čecha 2-8	Hustopeče	2007
145 Hybešova 7-11	Vyškov	2007
146 Brandlova 71-81	Hodonn	2007
147 Brandlova 119-123	Hodoin	2007
148 Brandlova 125-129	Hodnín	2007
149 Brandlova 131-135	Hoonín	2007
150 Brandlova 137-141	Hodonín	2007
151 Čoupkových 6,8	Brno-Komín	2007
152 Strážnická 7,9,11	Brno-Slatina	2007
153 Bučovická 7-11	Brno-Slatina	2007
154 Slavičková 2-13 (zateplení)	Brno-Lesná	2007
155 Krymská 15	Brno-St.Lískovec	2007
156 Svatoplukova 5,7	Brno-Židenice	2007
157 Okrouhlá 12	Brno-Bohunice	2007
158 Dědická 8,10,12	Brno-Slatina	2007

<i>Realizované stavby</i>		<i>Místo</i>	<i>Rok</i>
159	Kamínky 13-15	Brno-N.Lískovec	2008
160	Sv.Čecha 6,8	Hustopeče	2008
161	Školní 13,15	Hustopeče	2008
162	Školní 5,7	Hustopeče	2008
163	Jánského 14	Znojmo	2008
164	Přímětice 577	Znojmo	2008
165	Zámecká 11	Dol.Kounice	2008
166	Kroměřížská 8,10,12	Brno-Slatina	2008
167	Mokrá 339-341	Mokrá	2008
168	Mokrá 345-347	Mokrá	2008
169	Na Loučkách 1215-1218	Kuřim	2008
170	Sloup 167-168	Sloup	2008
171	Na Bítýškách 611	Veverská Bítýška	2008
172	9. Května 5,7,9	Blansko	2008
173	Dědická 31-35	Brno-Slatina	2008
174	Ibsenova 1-3	Brno-Lesná	2008
175	Ibsenova 5-7	Brno-Lesná	2008
176	Měnin 404-406	Měnin	2008
177	Puškinova 31-35	Vyškov	2008
178	Voříškova 43-53	Brno-Kohoutovice	2008
179	Výletní 1,3	Brno-Kohoutovice	2008
180	Výletní 5,7	Brno-Kohoutovice	2008
181	Čoupkových 2,4	Brno-Komín	2008
182	Valouškova 10	Brno-Bystrc	2008
183	Pěkná 44	Brno-Chrlice	2008
184	Pěkná 46	Brno-Chrlice	2008
185	Pěkná 48-50	Brno-Chrlice	2008
186	Nezvalova 1-11	Brno-Lesná	2008
187	Družstevní 4,5	Adamov	2008
188	Brněnská 1418-21	Brno-Šlapanice	2008
189	Brněnská 1256	Kuřim	2008
190	Horákov 167	Mokrá-Horákov	2008
191	Široká 1005-10 (lodžie)	Jemnice	2008
192	Přímětice 577	Znojmo	2008
193	Dědická 20-24	Brno-Slatina	2009
194	Dědická 25-29	Brno-Slatina	2009
195	Mikulčická 1,3,5	Brno-Slatina	2009
196	Strážnická 8-12	Brno-Slatina	2009
197	Prostějovská 8-12	Brno-Slatina	2009
198	Bučovická 1,3,5	Brno-Slatina	2009
199	Prušánecká 12	Brno-Židenice	2009
200	Ježkova 1-8 (zateplení)	Brno-Lesná	2009
201	Čoupkových 10-12	Brno-Komín	2009
202	Kuršova 14,16,18	Brno-Bystrc	2009
203	Ulička 8,10,12	Brno-Kohoutovice	2009
204	Polívkova 2,4	Brno-Medlánky	2009
205	Turgeněvova 18	Brno-Černovice	2009
206	Brechtova 1,5	Brno-Lesná	2009
207	Nová 498-502	Sokolnice	2009
208	Květnická 1613	Tišnov	2009
209	Mokrá 343	Mokrá	2009
210	Za Horou 462-5	Říčany	2009
211	Na Loučkách 1209-10	Kuřim	2009
212	Na Loučkách 1211-12	Kuřim	2009
213	Na Loučkách 1221	Kuřim	2009
214	Brněnská 1258	Kuřim	2009
215	Pánov 3699-3700	Hodonín	2009
216	Svatopluka Čecha 16,18	Hodonín	2009
217	Sídliště Družba 690-693	Židlochovice	2009
218	Pražská 1523-4 (lodžie)	Znojmo	2009

STAVO-MONT

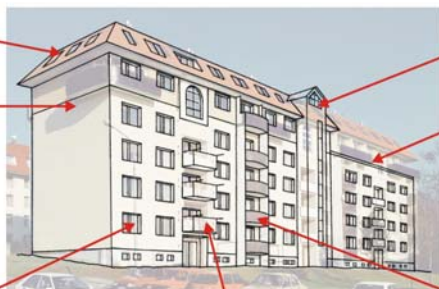
Systém montovaných nástaveb

STAVO-THERM

Kontaktní zateplovací systém

STAVO-PLAST

Plastová okna a jiné konstrukce



STAVO-BALKON

Ocelové zavěšené balkony

STAVO-LIFT

Přistavěné výtahy

STAVO-THERM S

Systém zateplování střech

STAVO-LODEM

Systém přistavených lodžii